

# Desafío Local por la vida en las vías

**Secretaría Distrital de Movilidad**

Imagen de Jennifer Graciano / SDM

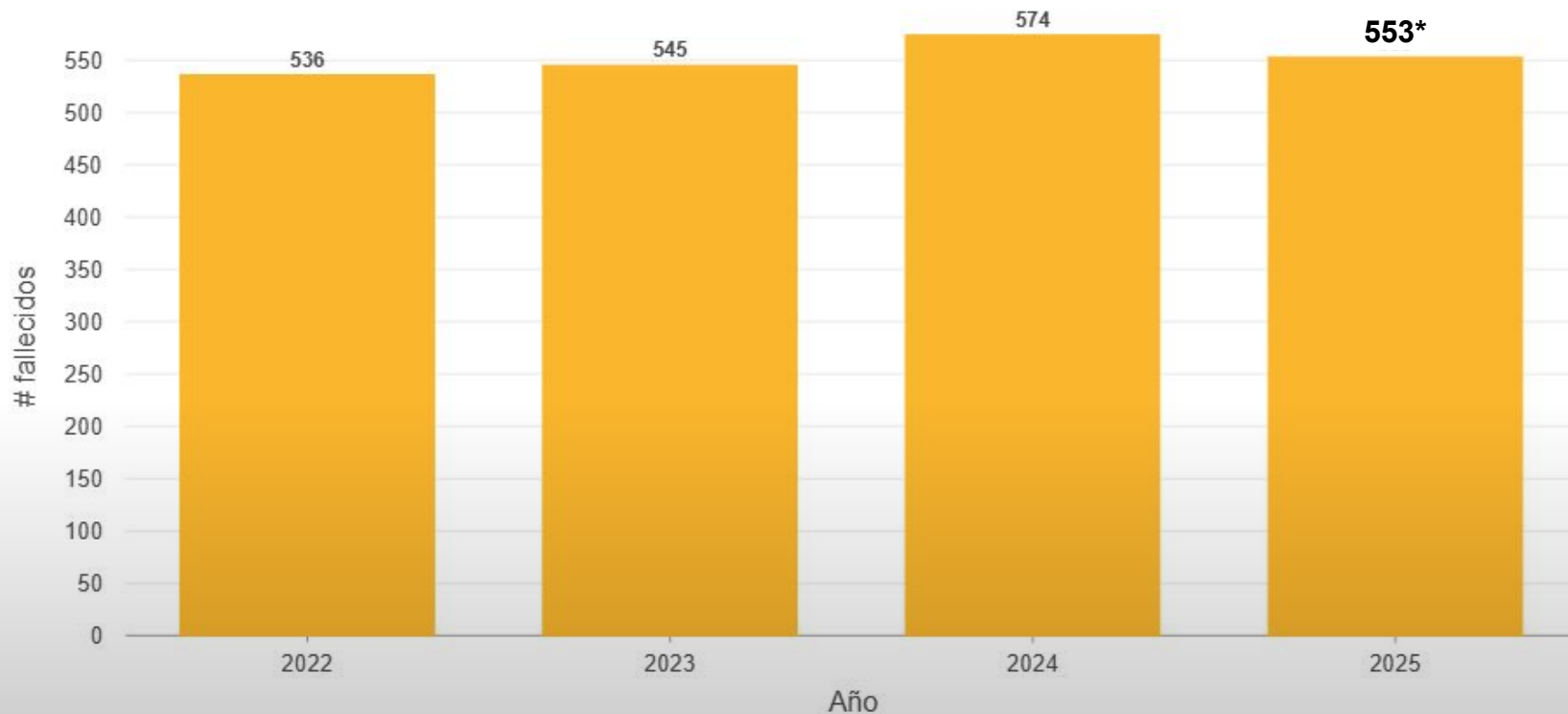


**Más de 500 vidas al año: la urgente realidad de la siniestralidad vial**



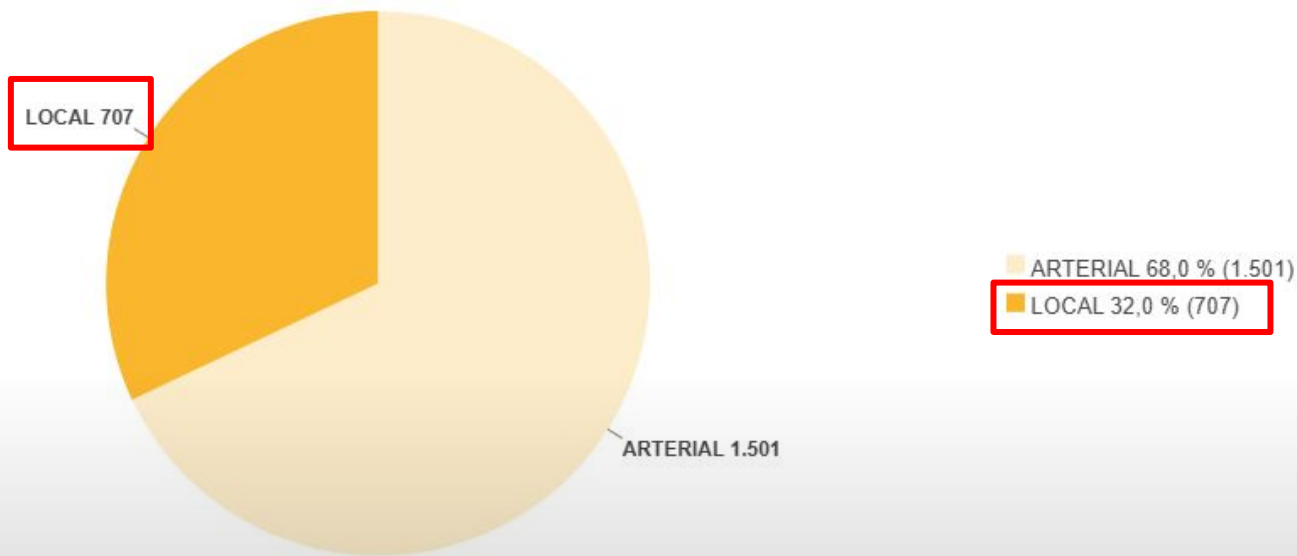
**Son historias reales, sueños interrumpidos y familias que hoy viven con un vacío.**

# Más de 500 vidas al año: la urgente realidad de la siniestralidad vial



**En el 2025 se revirtió la tendencia**

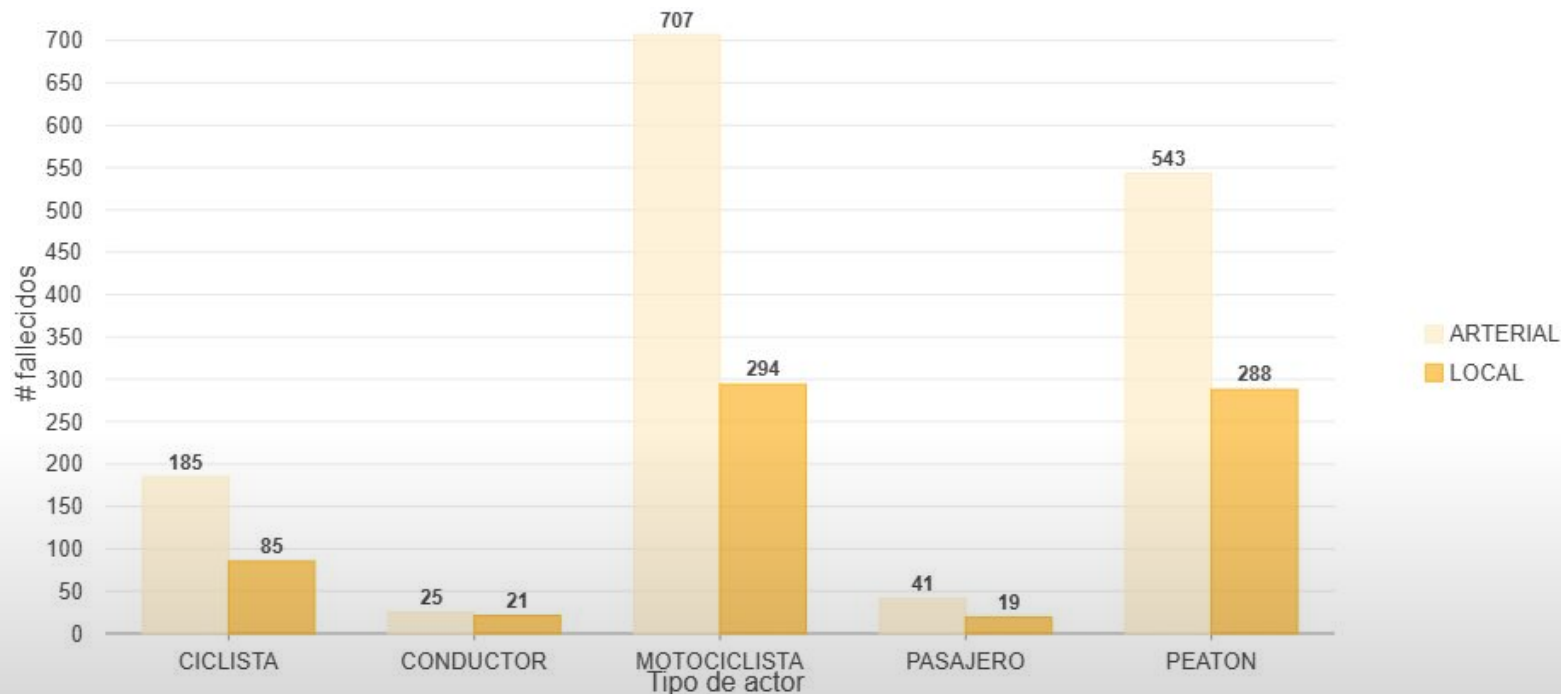
## Más de 500 vidas al año: la urgente realidad de la siniestralidad vial



**La distribución sigue siendo 70 / 30**



## Más de 500 vidas al año: la urgente realidad de la siniestralidad vial



**Peatones y motociclistas son los actores viales que más fallecen en vías locales**

# Objetivos del lineamiento



## Priorizar

las ubicaciones con  
el mayor número  
esperado de  
víctimas  
(muertes + heridos  
graves)



## Salvar

el mayor número  
de vidas posibles  
en las calles.



## Optimizar

el uso del recurso  
público (financiero,  
operativo, técnico,  
etc)



## Comprender

el patrón geográfico  
de la siniestralidad  
para  
implementación de  
diferentes medidas.

# Soporte técnico y teórico

Con el objetivo de alinear la metodología con recomendaciones académicas y buenas prácticas, se realizó una **revisión de literatura sobre metodologías de priorización de ubicaciones con alta siniestralidad**.

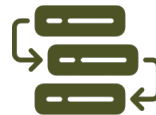
A considerar:



**1. Unidad de análisis para la priorización**  
Víctimas graves y fatales



**2. Temporalidad de los datos**  
Últimos 3 a 5 años disponibles



**3. Método de análisis usado para priorizar**  
Análisis geográfico:  
Concentraciones espaciales tipo Kernel y análisis estadístico de autocorrelación espacial





# Datos

Víctimas **fatales y lesionadas** por siniestros viales georeferenciados (SIGAT)

**Condición o tipo de actor**  
**Fatalidades:** peatones, ciclistas, motociclistas, pasajeros y conductores.

**Lesionados:** peatones, ciclistas y motociclistas.



## Diferenciación según tipo de vía

**Arterial:** Siniestros a 60 metros o menos de la calzada de una vía arterial

**No arterial:** Siniestros que NO estén a 60 metros de la calzada de una vía arterial

## Temporalidad:

**Últimos 4 años disponibles**  
(2022, 2023, 2024 y 2025)

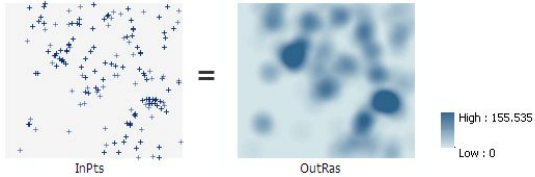


Considerando las correlaciones entre fatalidades y lesionados, se recomienda **agrupar los datos de fatalidades y lesionados vulnerables en un único grupo –víctimas.**

# Geoprocesos

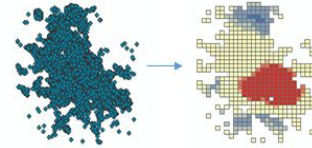
(Análisis geográfico)

## 1. Análisis de concentraciones



Identificación de altas densidades

## 2. Análisis de autocorrelación espacial



Identificación de concentraciones espaciales basadas en valores o distancias con pruebas estadísticas



# Todos podemos ser parte de la solución


**El PDD apuesta por salvar vidas con una meta clara: reducir en 15% los siniestros viales para 2027, para lograrlo, necesitamos el apoyo de todos.**



**Sistema Seguro  
y Visión Cero**



**La siniestralidad  
es multicausal**



**El exceso de  
velocidad:  
principal factor de  
riesgo en la vía**





**El 26% de los andenes de Bogotá son completamente inaccesibles**

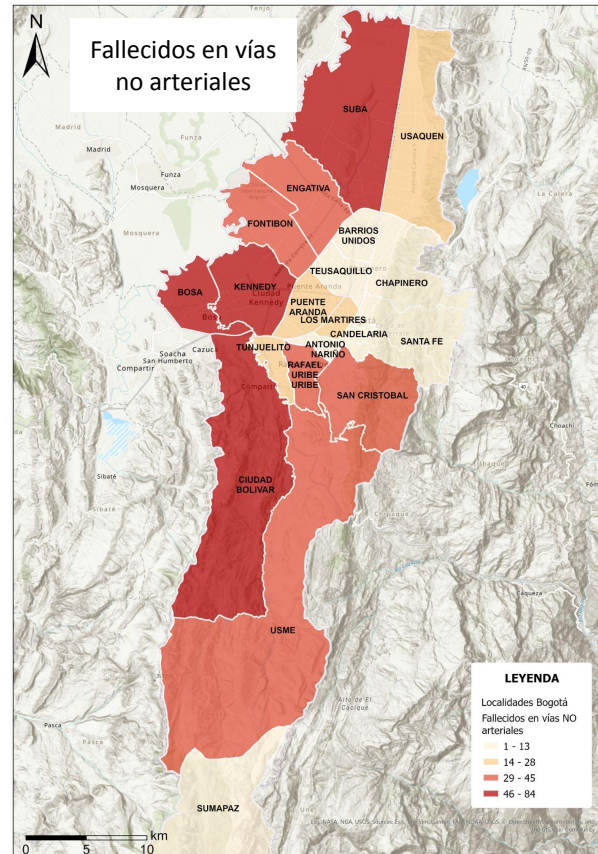
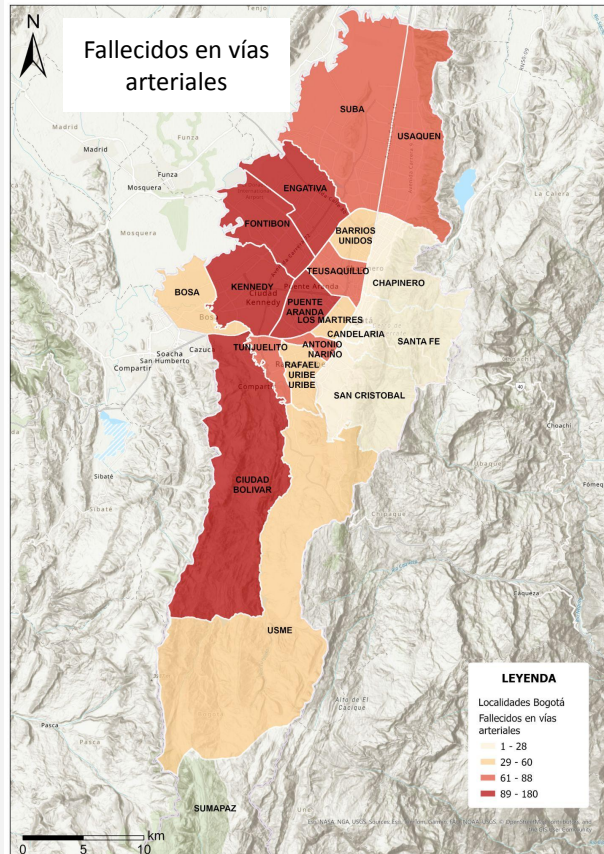


**Lo local importa**



**Cada territorio tiene sus propias realidades, sus propios retos y también sus propias soluciones**

# Análisis de siniestralidad por localidades



Aunque algunas localidades concentran **más fallecidos**, en todas existen **oportunidades de intervención** para reducir los riesgos viales

Enlace a Densidad Kernel - localidades:

<https://arcg.is/0bSWGv1>



# Fallecidos por localidades

Localidad	Fallecidos (2022 - 2025)	% Fallecidos a nivel ciudad	Lesionados vulnerables (2022 - 2025)	% Lesionados a nivel ciudad
BOSA	87	12%	3179	11%
CIUDAD BOLÍVAR	83	12%	2132	8%
SUBA	78	11%	2933	11%
KENNEDY	70	10%	4345	16%
RAFAEL URIBE URIBE	53	7%	1443	5%
ENGATIVA	52	7%	2390	9%
SAN CRISTÓBAL	45	6%	1686	6%
FONTIBÓN	41	6%	1581	6%
USME	38	5%	1046	4%
TUNJUELITO	26	4%	967	3%
USAQUÉN	25	4%	850	3%
PUENTE ARANDA	22	3%	1055	4%
LOS MÁRTIRES	21	3%	918	3%
TEUSAQUILLO	16	2%	734	3%
BARRIOS UNIDOS	14	2%	790	3%
SANTA FE	13	2%	584	2%
ANTONIO NARIÑO	10	1%	490	2%
CHAPINERO	7	1%	579	2%
CANDELARIA	5	1%	221	1%
SUMAPAZ	1	0%	3	0%
Total general	707		27926	



Por eso nace el **Desafío Local por la Vida en las Vías:**  
una apuesta por reconocer y promover las acciones de  
seguridad vial y accesibilidad lideradas por las Alcaldías  
Locales.

Participar es construir el **legado de cada alcaldía local:**  
un compromiso real por una **movilidad más segura e  
incluyente.**



# **Desafío local por la vida en las vías**

**¿Cómo hacerlo realidad?**

**Coordinación  
interinstitucional**

**Asistencia  
técnica**

**Reconocimiento y  
premiación a las  
mejores alcaldías  
locales**



# Desafío local por la vida en las vías

¿Cómo hacerlo realidad?

**Coordinación  
interinstitucional**

**Adaptando el trabajo de la SDM a las  
realidades de las Alcaldías Locales,  
contando con su compromiso y con el  
apoyo de la Secretaría de Gobierno.**





# Desafío local por la vida en las vías

¿Cómo hacerlo realidad?

**Asistencia  
técnica**

**Por solicitud de las Alcaldías, la SDM  
brindará asesoría en tres modalidades para  
estudiar cómo ocurre la siniestralidad vial a  
nivel local y qué medidas se pueden tomar**



# Desafío local por la vida en las vías

¿Cómo hacerlo realidad?

**6 criterios de  
reconocimiento +  
menciones  
especiales**

**Reconociendo públicamente el  
compromiso, la ejecución y la  
efectividad de las medidas en  
Seguridad vial y Accesibilidad**

# Criterios de reconocimiento

Nombre	Descripción	Criterio a evaluar	Ejemplos
<b>1. Compromiso en seguridad vial</b>	Esta categoría reconoce el interés que tiene la Alcaldía Local con mejorar la <b>seguridad vial</b> de su localidad mediante el compromiso presupuestal para la ejecución de medidas que salven vidas.	Presupuesto comprometido en seguridad vial / <b>Presupuesto de los proyectos de MV y EP.</b>	Procesos de conservación u obra nueva en ubicaciones críticas de siniestralidad.
<b>2. Compromiso en accesibilidad</b>	Esta categoría reconoce el interés que tiene la Alcaldía Local con mejorar la <b>accesibilidad</b> de su localidad mediante el compromiso presupuestal para la ejecución de medidas que garanticen los criterios de Diseño Universal.	Presupuesto comprometido en accesibilidad/ <b>Presupuesto de los proyectos de MV y EP.</b>	Procesos de conservación u obra nueva en ubicaciones críticas de accesibilidad.
<b>3. Medidas de infraestructura para la seguridad vial</b>	Busca intervenir las vías con medidas de infraestructura para la seguridad vial tales medidas incluidas en la caja de herramientas para la Gestión de la Velocidad del Plan de Gestión de Velocidad (PGV) y/o Manual de Señalización Vigente y/o Guía de Pacificación del Tránsito, entre otros.	Medidas de infraestructura para la seguridad vial ejecutadas, sobre aquellas vías y espacio público que se intervendrán de forma integral.	Regulación de carriles, resaltos parabólicos, mejoras de alineamiento, compactación de intersecciones, cicloinfraestructura, pompeyanos, etc.
<b>4. Medidas de infraestructura para la Accesibilidad</b>	Busca intervenir la infraestructura que genera conectividad e ingreso a los paraderos accesibles.	Medidas de infraestructura para la accesibilidad ejecutadas, sobre aquellas vías y espacio público que se intervendrán de forma integral.	Construcción y/o conservación para la regulación de andenes, inclusión de franjas podotáctiles, rampas peatonales, pompeyanos, etc.



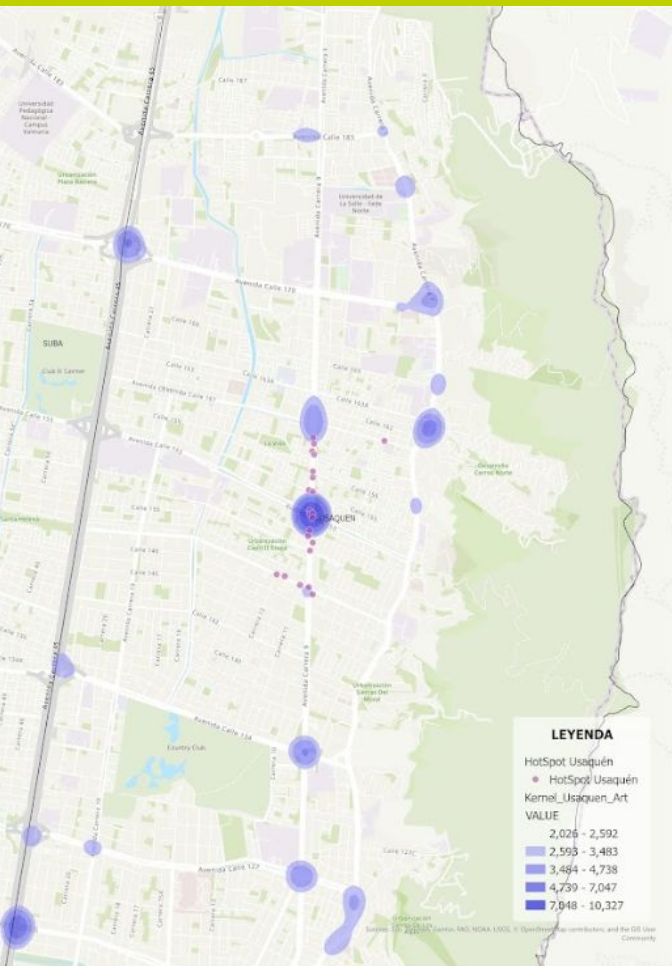
# Criterios de reconocimiento

Nombre	Descripción	Criterio a evaluar	Ejemplos
<b>5. Toma de información de las características de los andenes</b>	Generar el levantamiento de información de los 20 criterios de accesibilidad, por parte de las Alcaldías Locales, del estado de los andenes conforme a la estrategia de accesibilidad distrital.	Evidencia de entrega del insumo de la información del levantamiento de los andenes completos conforme a la estrategia de accesibilidad.	Inventario de los espacios públicos intervenidos sobre una metodología unificada.
<b>6. Siniestralidad vial</b>	Medición realizada por la SDM para identificar la variación del total de víctimas fallecidas y lesionadas en siniestros de tránsito en la localidad en los tramos intervenidos según el Lineamiento de Seguimiento y Monitoreo a Intervenciones con datos oficiales.	Porcentaje de Variación del total de víctimas fallecidas y lesionadas en los puntos críticos intervenidos.	Variación de lesionados o fallecidos en la localidad.
<b>7. Menciones especiales</b>	Reconocimiento a otras aproximaciones públicas, privadas, comunitarias, etc. para reducir la siniestralidad vial desde el enfoque seguro que deberán ser consignadas en un documento de postulación descriptivo del esfuerzo de la localidad en temas de innovación, accesibilidad, entre otros.	Evidencia cualitativa a ser evaluada de manera independiente. No se tiene un número definido de reconocimiento.	Intervenciones de urbanismo Táctico, campañas, convenios, talleres, asociaciones, inclusión de enfoques diferenciales, etc.

# Momentos importantes del desafío



# Momentos importantes del desafío



## 2. Solicitud de asesoría en Seguridad Vial a SDM - Oct 1 de 2025 en adelante

**A**

Aportes documentales para el soporte de la intervención.

**B**

Talleres para la priorización de riesgos y análisis de medidas de intervención posibles.

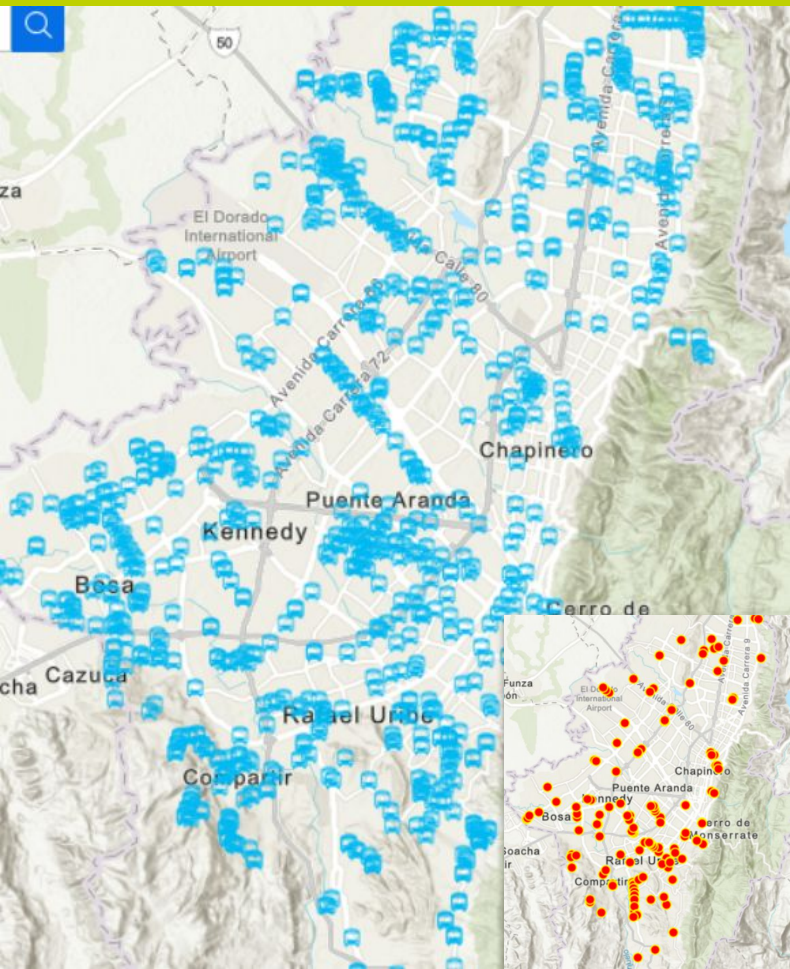
**C**

Identificación de puntos de intervención (acceso e interpretación de los datos) mediante asesorías.

**D**

Realización de Auditorías de Seguridad Vial de ser necesarias.

# Momentos importantes del desafío



## 2. Solicitud de asesoría en accesibilidad a SDM - Oct 1 de 2025 en adelante

**A**

Aportes documentales para el soporte de la intervención.

**B**

Talleres de sensibilización del espacio público.

**C**

Identificación de puntos de intervención de paraderos accesibles.

**D**

Insumo de herramientas como formulario y aplicativo para el diagnóstico de andenes



# Momentos importantes del desafío



## 3. Reconocimiento a los más comprometidos Octubre 2026

A

En la **XX Semana de la Seguridad Vial 2026** se reconocerá el compromiso de las Alcaldías Locales que integraron el Desafío Local mediante la asignación de presupuesto (**recursos comprometidos**) destinado a medidas de Accesibilidad y Seguridad Vial.

B

Las Alcaldías Locales deberán **presentar evidencia de este compromiso** a través de los contratos asociados al rubro presupuestal comprometido.

# Momentos importantes del desafío



## 4. Implementación de medidas Diciembre 2026 a Junio 2027

**A**

Según los compromisos realizados en la **XX Semana de la Seguridad Vial 2026** se hará el seguimiento a las intervenciones de Accesibilidad y Seguridad Vial.

**B**

**Las Alcaldías Locales con el Desafío Local, serán reconocidas**, de acuerdo a su nivel de compromiso en la **XXI Semana de la Seguridad Vial 2027**

# Momentos importantes del desafío



## 5. Evaluación Junio - Septiembre 2027

A

Los **compromisos y las acciones** de Seguridad Vial y Accesibilidad por **cada una** de las Alcaldías Locales se estudiarán según los criterios.

B

Las **cambios generados** por estas acciones en los lugares o tramos intervenidos también serán tenidos en cuenta para **medir el impacto en la población**.



# Momentos importantes del desafío



## 6. Premiación Octubre 2027

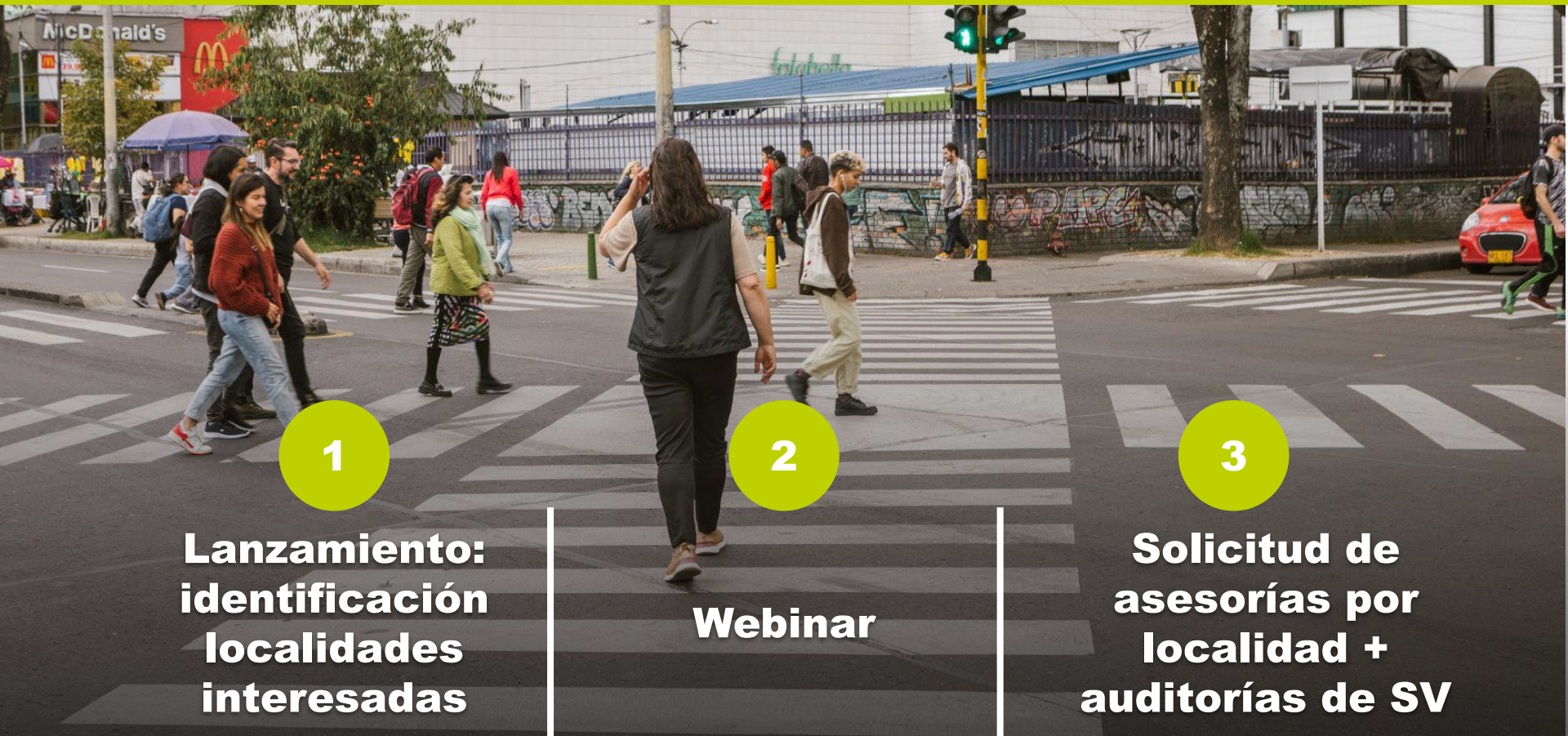
A

Para cada uno de los criterios se realizará un **reconocimiento público de las Alcaldías Locales** con el mayor compromiso con su localidad en temas de Seguridad Vial y Accesibilidad.

B

También se reconocerá factores como el impacto, la eficacia e innovación de las acciones implementadas por Las Alcaldías Locales con el Desafío Local.

# ¿Cómo participar?



1

**Lanzamiento:  
identificación  
localidades  
interesadas**

2

**Webinar**

3

**Solicitud de  
asesorías por  
localidad +  
auditorías de SV**





**Escanea este código y accede  
a información útil para mejorar  
la accesibilidad y la seguridad  
vial de tu localidad.**



AQUÍ  
SÍ PASA  
BOGOTÁ  
MI CIUDAD  
MI CASA

GRACIAS

Secretaria Movilidad

secretariamovilidadbogota

@sectormovilidad

sectormovilidad

@movilidadbogota

@sectormovilidad

www.movilidadbogota.gov.co

BOGOTÁ